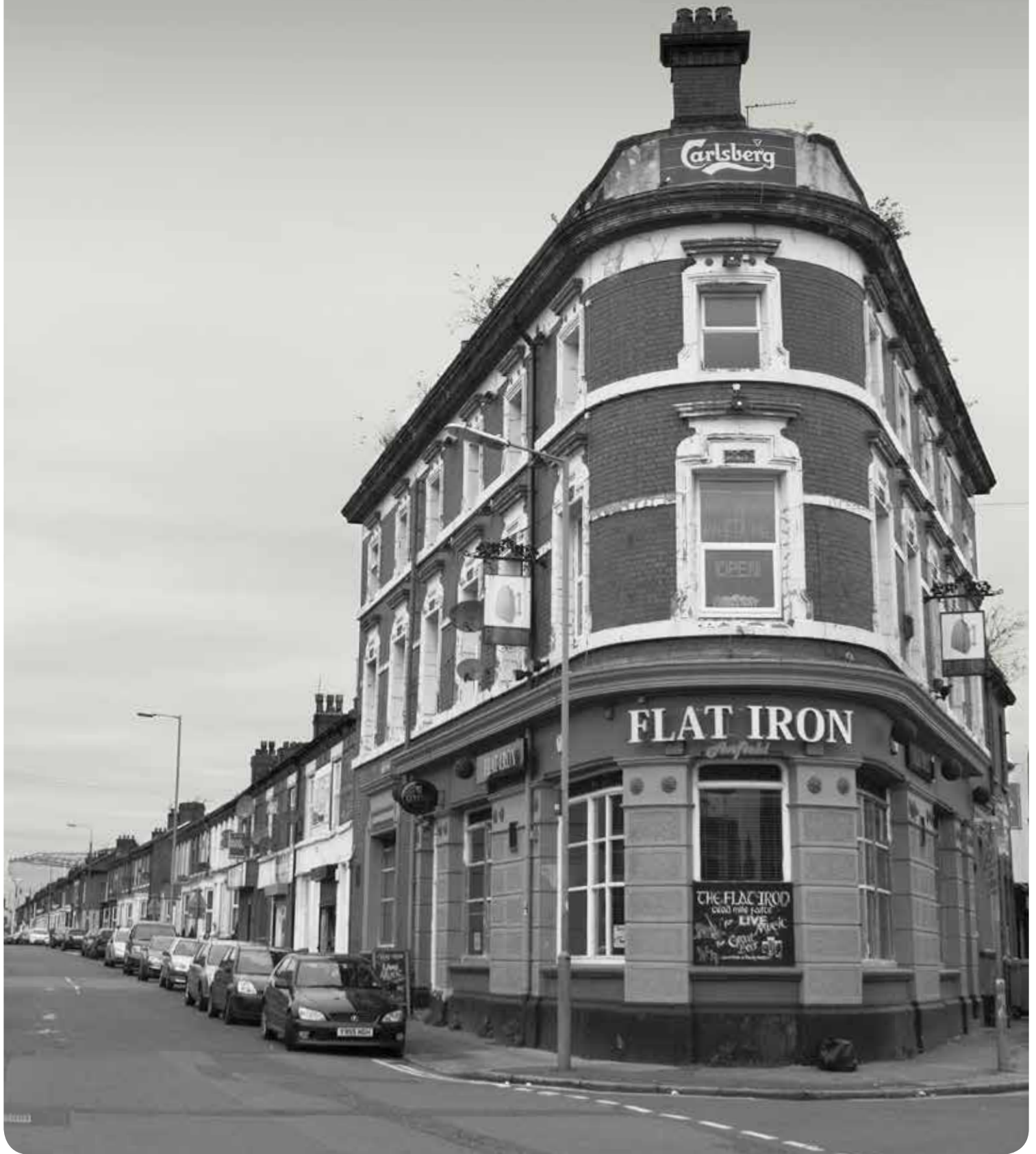


# Corner B



**FONT**

Corner B

**DESIGNER**

Michael Herold

Eine besondere Schriftfamilie: Die 14 Schnitte der Corner sind auf die beiden Stilvarianten A und B verteilt. Von Thin bis Extra Bold kommt die Corner im Stil A mit technischen, reinen Formen und im Stil B mit weichem, persönlicherem Charakter. Als Kombination ergibt sich eine sehr vielfältige Familie, die sich mit ihren verschiedenen Ausdrucksformen besonders fürs Branding und Corporate Design eignet.

A special font family: The 14 sections of the corner are on the two style variants A and B distributed. From thin to extra bold Corner comes in the style A with technical, pure forms and in the Style B with a soft, personal character. As a combination results in a very diverse family, with their different expressions especially for branding and corporate design suitable.

**CHARACTERS**

640 per weight

**FORMAT**

OpenType Pro

**DISTRIBUTOR**

URW  
Type Foundry GmbH  
Essener Straße 105  
  
22419 Hamburg | Germany  
Fon +49 (0) 40 - 6 06 05-0  
info@urwpp.de | www.urw.de

LANGUAGES WEST

West, East, Turkish, Baltic, Romanian, Vietnamese

INCLUDES LATIN

Afrar, Afrikaans, Albanian, Azerbaijani, Basque, Bislama, Breton, Catalan, Chamorro, Chichewa, Comorian, Croate, Czech, Danish, Dutch, English, Esperanto, Estonian, Faroese, Fijian, Filipion/Tagalog, Finnish, Flemish, French, Frisiian, Gaelic, Gagauz, German, Gikuyu, Gilbertese/Kiribati, Greenlandic, Guarani, Haitian Creole, Hawaiian, Hungarian, Icelandic, Igo/Igbo, Indonesian, Irish, Italian, Javanese, Kashubian, Kinyarwanda, Kirundi, Latin, Latvian, Lithuanian, Luba/Ciluba/Kasai, Luxembourgish, Malagasy, Malay, Maltese, Maori, Marquesan, Marshallese, Moldovian, Nauruan, Ndebele, Norwegian, Oroma, Palauan/Belauan, Polish, Portugese, Quechua, Romanian, Romansh, Sami, Samoan, Sango, Sesetho, Setswana/Sitswana/Tswana, Seychellois Creole, SiSwati/Swati/Swazi, Silesian, Slovak, Slovenian, Somali, Sotho, Spanish, Swahili, Swedish, Tahitian, Tetum, Tok Pisin, Tongan, Tsinga, Tswana, Tuareg/Berber, Turkish, Turkmen, Tuvaluan, Vietnamese, Walliasan, walloon, Welsh, Welsh, Xhosa, Yoruba, Zulu

WEIGHTS

thin

light

regular

medium

**bold**

**extrabold**

**black**





















CORNER B THIN 22 PT

DIE 14 SCHNITTE DER CORNER SIND AUF  
Die 14 Schnitte der Corner sind auf die beiden  
DIE 14 SCHNITTE DER CORNER SIND AUF DIE BEIDEN

CORNER B LIGHT 22 PT

DIE 14 SCHNITTE DER CORNER SIND AUF  
Die 14 Schnitte der Corner sind auf die beiden  
DIE 14 SCHNITTE DER CORNER SIND AUF DIE BEIDEN

CORNER A REGULAR 22 PT

DIE 14 SCHNITTE DER CORNER SIND AUF  
Die 14 Schnitte der Corner sind auf die beiden  
DIE 14 SCHNITTE DER CORNER SIND AUF DIE BEIDEN

CORNER B MEDIUM 22 PT

DIE 14 SCHNITTE DER CORNER SIND AUF  
Die 14 Schnitte der Corner sind auf die beiden  
DIE 14 SCHNITTE DER CORNER SIND AUF DIE BEIDEN

CORNER B DEMI 22 PT

**DIE 14 SCHNITTE DER CORNER SIND AUF**  
**Die 14 Schnitte der Corner sind auf die beiden**  
**DIE 14 SCHNITTE DER CORNER SIND AUF DIE BEIDEN**

CORNER B BOLD 22 PT

**DIE 14 SCHNITTE DER CORNER SIND AUF**  
**Die 14 Schnitte der Corner sind auf die beiden**  
**DIE 14 SCHNITTE DER CORNER SIND AUF DIE BEIDEN**

CORNER B EXTRABOLD 22 PT

**DIE 14 SCHNITTE DER CORNER SIND AUF**  
**Die 14 Schnitte der Corner sind auf die beiden**  
**DIE 14 SCHNITTE DER CORNER SIND AUF DIE BEIDEN**

**CORNER B**  
**THIN**  
**16 / 22 PT**

Eine besondere Schriftfamilie: Die 14 Schnitte der Corner sind auf die beiden Stilvarianten A und B verteilt. Von Thin bis Extra Bold kommt die Corner im Stil A mit technischen, reinen Formen und im Stil B mit weichem, persönlicherem Charakter. Als Kombination ergibt sich eine sehr vielfältige Familie, die sich mit ihren verschiedenen Ausdrucksformen besonders fürs Branding und Corporate Design eignet.

**CORNER B**  
**THIN**  
**13 / 18 PT**

Eine besondere Schriftfamilie: Die 14 Schnitte der Corner sind auf die beiden Stilvarianten A und B verteilt. Von Thin bis Extra Bold kommt die Corner im Stil A mit technischen, reinen Formen und im Stil B mit weichem, persönlicherem Charakter. Als Kombination ergibt sich eine sehr vielfältige Familie, die sich mit ihren verschiedenen Ausdrucksformen besonders fürs Branding und Corporate Design eignet.

**CORNER B**  
**THIN**  
**10 / 14 PT**

Eine besondere Schriftfamilie: Die 14 Schnitte der Corner sind auf die beiden Stilvarianten A und B verteilt. Von Thin bis Extra Bold kommt die Corner im Stil A mit technischen, reinen Formen und im Stil B mit weichem, persönlicherem Charakter. Als Kombination ergibt sich eine sehr vielfältige Familie, die sich mit ihren verschiedenen Ausdrucksformen besonders fürs Branding und Corporate Design eignet.

A special font family: The 14 sections of the corner are on the two style variants A and B distributed. From thin to extra bold Corner comes in the style A with technical, pure forms and in the style B with a soft, personal character. As a combination results in a very diverse family, with their different expressions especially for branding and corporate design suitable.

CORNER B  
LIGHT  
16/22 PT

Eine besondere Schriftfamilie: Die 14 Schnitte der Corner sind auf die beiden Stilvarianten A und B verteilt. Von Thin bis Extra Bold kommt die Corner im Stil A mit technischen, reinen Formen und im Stil B mit weichem, persönlicherem Charakter. Als Kombination ergibt sich eine sehr vielfältige Familie, die sich mit ihren verschiedenen Ausdrucksformen besonders fürs Branding und Corporate Design eignet.

CORNER B  
LIGHT  
13/18 PT

Eine besondere Schriftfamilie: Die 14 Schnitte der Corner sind auf die beiden Stilvarianten A und B verteilt. Von Thin bis Extra Bold kommt die Corner im Stil A mit technischen, reinen Formen und im Stil B mit weichem, persönlicherem Charakter. Als Kombination ergibt sich eine sehr vielfältige Familie, die sich mit ihren verschiedenen Ausdrucksformen besonders fürs Branding und Corporate Design eignet.

CORNER B  
LIGHT  
10/14 PT

Eine besondere Schriftfamilie: Die 14 Schnitte der Corner sind auf die beiden Stilvarianten A und B verteilt. Von Thin bis Extra Bold kommt die Corner im Stil A mit technischen, reinen Formen und im Stil B mit weichem, persönlicherem Charakter. Als Kombination ergibt sich eine sehr vielfältige Familie, die sich mit ihren verschiedenen Ausdrucksformen besonders fürs Branding und Corporate Design eignet.

A special font family: The 14 sections of the corner are on the two style variants A and B distributed. From thin to extra bold Corner comes in the style A with technical, pure forms and in the style B with a soft, personal character. As a combination results in a very diverse family, with their different expressions especially for branding and corporate design suitable.



CORNER B  
REGULAR  
16 / 22 PT

Eine besondere Schriftfamilie: Die 14 Schnitte der Corner sind auf die beiden Stilvarianten A und B verteilt. Von Thin bis Extra Bold kommt die Corner im Stil A mit technischen, reinen Formen und im Stil B mit weichem, persönlicherem Charakter. Als Kombination ergibt sich eine sehr vielfältige Familie, die sich mit ihren verschiedenen Ausdrucksformen besonders fürs Branding und Corporate Design eignet.

CORNER B  
REGULAR  
13 / 18 PT

Eine besondere Schriftfamilie: Die 14 Schnitte der Corner sind auf die beiden Stilvarianten A und B verteilt. Von Thin bis Extra Bold kommt die Corner im Stil A mit technischen, reinen Formen und im Stil B mit weichem, persönlicherem Charakter. Als Kombination ergibt sich eine sehr vielfältige Familie, die sich mit ihren verschiedenen Ausdrucksformen besonders fürs Branding und Corporate Design eignet.

CORNER B  
REGULAR  
10 / 14 PT

Eine besondere Schriftfamilie: Die 14 Schnitte der Corner sind auf die beiden Stilvarianten A und B verteilt. Von Thin bis Extra Bold kommt die Corner im Stil A mit technischen, reinen Formen und im Stil B mit weichem, persönlicherem Charakter. Als Kombination ergibt sich eine sehr vielfältige Familie, die sich mit ihren verschiedenen Ausdrucksformen besonders fürs Branding und Corporate Design eignet.

A special font family: The 14 sections of the corner are on the two style variants A and B distributed. From thin to extra bold Corner comes in the style A with technical, pure forms and in the style B with a soft, personal character. As a combination results in a very diverse family, with their different expressions especially for branding and corporate design suitable.

CORNER B  
MEDIUM  
16 / 22 PT

Eine besondere Schriftfamilie: Die 14 Schnitte der Corner sind auf die beiden Stilvarianten A und B verteilt. Von Thin bis Extra Bold kommt die Corner im Stil A mit technischen, reinen Formen und im Stil B mit weichem, persönlicherem Charakter. Als Kombination ergibt sich eine sehr vielfältige Familie, die sich mit ihren verschiedenen Ausdrucksformen besonders fürs Branding und Corporate Design eignet.

CORNER B  
MEDIUM  
13 / 18 PT

Eine besondere Schriftfamilie: Die 14 Schnitte der Corner sind auf die beiden Stilvarianten A und B verteilt. Von Thin bis Extra Bold kommt die Corner im Stil A mit technischen, reinen Formen und im Stil B mit weichem, persönlicherem Charakter. Als Kombination ergibt sich eine sehr vielfältige Familie, die sich mit ihren verschiedenen Ausdrucksformen besonders fürs Branding und Corporate Design eignet.

CORNER B  
MEDIUM  
10 / 14 PT

Eine besondere Schriftfamilie: Die 14 Schnitte der Corner sind auf die beiden Stilvarianten A und B verteilt. Von Thin bis Extra Bold kommt die Corner im Stil A mit technischen, reinen Formen und im Stil B mit weichem, persönlicherem Charakter. Als Kombination ergibt sich eine sehr vielfältige Familie, die sich mit ihren verschiedenen Ausdrucksformen besonders fürs Branding und Corporate Design eignet.

A special font family: The 14 sections of the corner are on the two style variants A and B distributed. From thin to extra bold Corner comes in the style A with technical, pure forms and in the style B with a soft, personal character. As a combination results in a very diverse family, with their different expressions especially for branding and corporate design suitable.

**Eine besondere Schriftfamilie: Die 14 Schnitte der Corner sind auf die beiden Stilvarianten A und B verteilt. Von Thin bis Extra Bold kommt die Corner im Stil A mit technischen, reinen Formen und im Stil B mit weichem, persönlicherem Charakter. Als Kombination ergibt sich eine sehr vielfältige Familie, die sich mit ihren verschiedenen Ausdrucksformen besonders fürs Branding und Corporate Design eignet.**

**Eine besondere Schriftfamilie: Die 14 Schnitte der Corner sind auf die beiden Stilvarianten A und B verteilt. Von Thin bis Extra Bold kommt die Corner im Stil A mit technischen, reinen Formen und im Stil B mit weichem, persönlicherem Charakter. Als Kombination ergibt sich eine sehr vielfältige Familie, die sich mit ihren verschiedenen Ausdrucksformen besonders fürs Branding und Corporate Design eignet.**

**Eine besondere Schriftfamilie: Die 14 Schnitte der Corner sind auf die beiden Stilvarianten A und B verteilt. Von Thin bis Extra Bold kommt die Corner im Stil A mit technischen, reinen Formen und im Stil B mit weichem, persönlicherem Charakter. Als Kombination ergibt sich eine sehr vielfältige Familie, die sich mit ihren verschiedenen Ausdrucksformen besonders fürs Branding und Corporate Design eignet.**

**A special font family: The 14 sections of the corner are on the two style variants A and B distributed. From thin to extra bold Corner comes in the style A with technical, pure forms and in the style B with a soft, personal character. As a combination results in a very diverse family, with their different expressions especially for branding and corporate design suitable.**

CORNER B  
BOLD  
16 / 22 PT

**Eine besondere Schriftfamilie: Die 14 Schnitte der Corner sind auf die beiden Stilvarianten A und B verteilt. Von Thin bis Extra Bold kommt die Corner im Stil A mit technischen, reinen Formen und im Stil B mit weichem, persönlicherem Charakter. Als Kombination ergibt sich eine sehr vielfältige Familie, die sich mit ihren verschiedenen Ausdrucksformen besonders fürs Branding und Corporate Design eignet.**

CORNER B  
BOLD  
13 / 18 PT

**Eine besondere Schriftfamilie: Die 14 Schnitte der Corner sind auf die beiden Stilvarianten A und B verteilt. Von Thin bis Extra Bold kommt die Corner im Stil A mit technischen, reinen Formen und im Stil B mit weichem, persönlicherem Charakter. Als Kombination ergibt sich eine sehr vielfältige Familie, die sich mit ihren verschiedenen Ausdrucksformen besonders fürs Branding und Corporate Design eignet.**

CORNER B  
BOLD  
10 / 14 PT

**Eine besondere Schriftfamilie: Die 14 Schnitte der Corner sind auf die beiden Stilvarianten A und B verteilt. Von Thin bis Extra Bold kommt die Corner im Stil A mit technischen, reinen Formen und im Stil B mit weichem, persönlicherem Charakter. Als Kombination ergibt sich eine sehr vielfältige Familie, die sich mit ihren verschiedenen Ausdrucksformen besonders fürs Branding und Corporate Design eignet.**

**A special font family: The 14 sections of the corner are on the two style variants A and B distributed. From thin to extra bold Corner comes in the style A with technical, pure forms and in the style B with a soft, personal character. As a combination results in a very diverse family, with their different expressions especially for branding and corporate design suitable.**

CORNER B  
EXTRABOLD  
16 / 22 PT

**Eine besondere Schriftfamilie: Die 14 Schnitte der Corner sind auf die beiden Stilvarianten A und B verteilt. Von Thin bis Extra Bold kommt die Corner im Stil A mit technischen, reinen Formen und im Stil B mit weichem, persönlicherem Charakter. Als Kombination ergibt sich eine sehr vielfältige Familie, die sich mit ihren verschiedenen Ausdrucksformen besonders fürs Branding und Corporate Design eignet.**

CORNER B  
EXTRABOLD  
13 / 18 PT

**Eine besondere Schriftfamilie: Die 14 Schnitte der Corner sind auf die beiden Stilvarianten A und B verteilt. Von Thin bis Extra Bold kommt die Corner im Stil A mit technischen, reinen Formen und im Stil B mit weichem, persönlicherem Charakter. Als Kombination ergibt sich eine sehr vielfältige Familie, die sich mit ihren verschiedenen Ausdrucksformen besonders fürs Branding und Corporate Design eignet.**

CORNER B  
EXTRABOLD  
10 / 14 PT

**Eine besondere Schriftfamilie: Die 14 Schnitte der Corner sind auf die beiden Stilvarianten A und B verteilt. Von Thin bis Extra Bold kommt die Corner im Stil A mit technischen, reinen Formen und im Stil B mit weichem, persönlicherem Charakter. Als Kombination ergibt sich eine sehr vielfältige Familie, die sich mit ihren verschiedenen Ausdrucksformen besonders fürs Branding und Corporate Design eignet.**

**A special font family: The 14 sections of the corner are on the two style variants A and B distributed. From thin to extra bold Corner comes in the style A with technical, pure forms and in the style B with a soft, personal character. As a combination results in a very diverse family, with their different expressions especially for branding and corporate design suitable.**

# Corner B



Designed by Michael Herold \* July 2018  
[www.typografikdesign.de](http://www.typografikdesign.de)

URW Type Foundry GmbH  
[www.urwpp.de](http://www.urwpp.de)